



Das intelligente ERP-System

Speziell für Unternehmen der Chemie-Industrie



Inhalt

Die Chemie-Branche im Umbruch.....	3
GUS-OS Suite: ERP-Lösung für die Chemie.....	5
OnPremise, Cloud oder Hybrid?.....	9
Spezifische Funktionalitäten für die Chemie.....	12
Chemie-Unternehmen in der Pflicht.....	16
Vorteile der GUS-OS Suite.....	18
GUS-OS Suite im Einsatz.....	20



Die Chemie-Branche im Umbruch

**Die Chemie-Branche durchlebt herausfordernde Zeiten:
Für das Jahr 2023 rechnet der Verband der chemischen Industrie
(VCI) mit einem Produktionsrückgang von rund acht Prozent.**

Der Rückwärtstrend seit Beginn des Ukraine-Krieges und die damit einhergehenden hohen Energiepreise setzt sich weiter fort. Die Gründe für den anhaltenden Einbruch sind vielfältig: Zum einen sind Rohstoffe und Energie vor allem durch geopolitische Verwerfungen weiterhin teuer, zum anderen mangelt es aufgrund der demografischen Entwicklung zunehmend an gut ausgebildeten Fachkräften. Allein in der IT rechnet der Bundesarbeitgeberverband Chemie (BAVC) mit einem Bedarf von 9.000 zusätzlichen Fachkräften bis 2030.



Anspruchsvolle Herausforderungen

- Teure Rohstoffe und Energie
- Hoher Fachkräftemangel
- Schnelle Digitalisierung
- Hohe Umweltauflagen
- Neue Richtlinien und Gesetze

Zudem befindet sich die Chemie in einem umfangreichen Transformationsprozess. Die schnell fortschreitende Digitalisierung bietet auf der einen Seite enorme Chancen, stellt auf der anderen Seite aber insbesondere den Mittelstand vor große Herausforderungen. Hinzu kommen hohe Umweltauflagen, die die energieintensiven Chemiefirmen dazu zwingen, auf Klimaveränderungen zu reagieren. Neue Richtlinien und Gesetze, wie das Lieferkettensorgfaltspflichtengesetz (LkSG), fordern in diesem Zusammenhang lückenlose und aufwendige Reportings entlang der gesamten Lieferkette.

Unterstützung in diesen stürmischen Zeiten bietet die GUS-OS Suite. Die prozessorientierte ERP-Lösung ermöglicht es Unternehmen, dank eines vollintegrierten Workflow-Managements komplexe Prozesse über das gesamte Wertschöpfungsnetzwerk durchgängig integriert zu steuern. Durch ihren modularen Aufbau lässt sich die GUS-OS Suite dabei exakt auf die Anforderungen von Chemieunternehmen zuschneiden und jederzeit flexibel an neue Erfordernisse anpassen. Wie genau, lesen Sie auf den folgenden Seiten.





GUS-OS Suite: ERP-Lösung für die Chemie

Die GUS-OS Suite ist ein workflowbasiertes ERP-System, das die hohen Anforderungen der Chemieindustrie direkt adressiert.

Die GUS-OS Suite basiert auf über 40 Jahren Praxiserfahrung in der mittelständischen Prozessindustrie. Sie stellt einen integrierten Lösungsbaukasten für die Chemie-Branche bereit, mit dem sich die Unternehmensprozesse ganzheitlich steuern lassen.

GUS-OS ERP stellt das Herzstück der gesamten GUS-OS-Lösungsfamilie dar und steuert alle Kernprozesse – vom Einkauf über die Produktion bis hin zu Verkauf und

Distribution, vollständig digital und ohne Medienbrüche. Im Zusammenspiel mit der voll integrierten Finanzbuchhaltung, einer komplexen Laborlösung für das Qualitätsmanagement sowie Modulen für die Dokumentenverwaltung und Business Analytics lassen sich praktisch alle betriebswirtschaftlichen und operativen Prozesse der gesamten Wertschöpfungskette abbilden und steuern.





”

Die Zusammenarbeit mit der GUS läuft absolut reibungslos. Auch wenn wir nur selten Probleme haben, wird immer schnell und effizient nach einer passenden Lösung gesucht.

Florian Link // Kiesel Bauchemie GmbH

Die Module sind harmonisch aufeinander abgestimmt und unterstützen so das Zusammenspiel innerhalb der Fachbereiche sowie die Abstimmung zwischen den Abteilungen – von automatisierten Abläufen über zeitgesteuerte Aufgaben bis hin zu komplexen Freigabe- und Prüfprozessen.

Dabei hat jeder Mitarbeiter an seinem Arbeitsplatz Zugriff auf genau die Informationen, die er für seinen Verantwortungsbereich in der Prozesskette benötigt.

Bereits in der Standardversion stellt die GUS-OS Suite rund 1.000 vorkonfigurierte Prozesse und Teilprozesse bereit, die sich ohne Programmierkenntnisse in wenigen Schritten einfach zu einem Gesamtprozess modellieren lassen.

Eine intuitiv bedienbare Benutzeroberfläche garantiert kurze Einarbeitungsphasen. Nutzer stellen sich individuell Arbeitsoberflächen und Dashboards zusammen, interaktive Regiezentren bieten visuelle Entscheidungshilfen.





Die hohe Integrationstiefe gewährleistet zudem sichere Prozessabläufe im gesamten Unternehmen. Komplexe Planungen und dynamische Lieferketten werden effizient und eng aufeinander abgestimmt. Dies ermöglicht ein individualisiertes Auftragsmanagement mit dem Groß- und Einzelhandel und schnelles Reagieren auf den Rohstoffmärkten.

Kurz: Mit der GUS-OS Suite lassen sich sämtliche Workflows in Chemieunternehmen lückenfrei und ohne Reibungsverluste abbilden. Die ERP-Lösung unterstützt bei wichtigen Herausforderungen, wie kurze Entwicklungszyklen, vielstufige Fertigungsverfahren oder restriktive Gesetzesauflagen und strenge Zertifizierungen.

GUS-OS Suite

- ERP-Kernfunktionen
- Verkaufs- & Vertriebssteuerung
- Qualitätsmanagement/LIMS
- Finance & Accounting
- Business Analytics & Controlling
- Dokumentenverw. & Kollaboration

Die neueste Version der GUS-OS Suite ist das Feature Pack 7.0. Im Vergleich zu den Vorgänger-Versionen bietet sie zusätzliche Module und eine Vielzahl an neuen Funktionen. Highlight des Feature Pack sind die umfassend modernisierte Benutzeroberfläche sowie das optimierte Update-Verfahren.



„

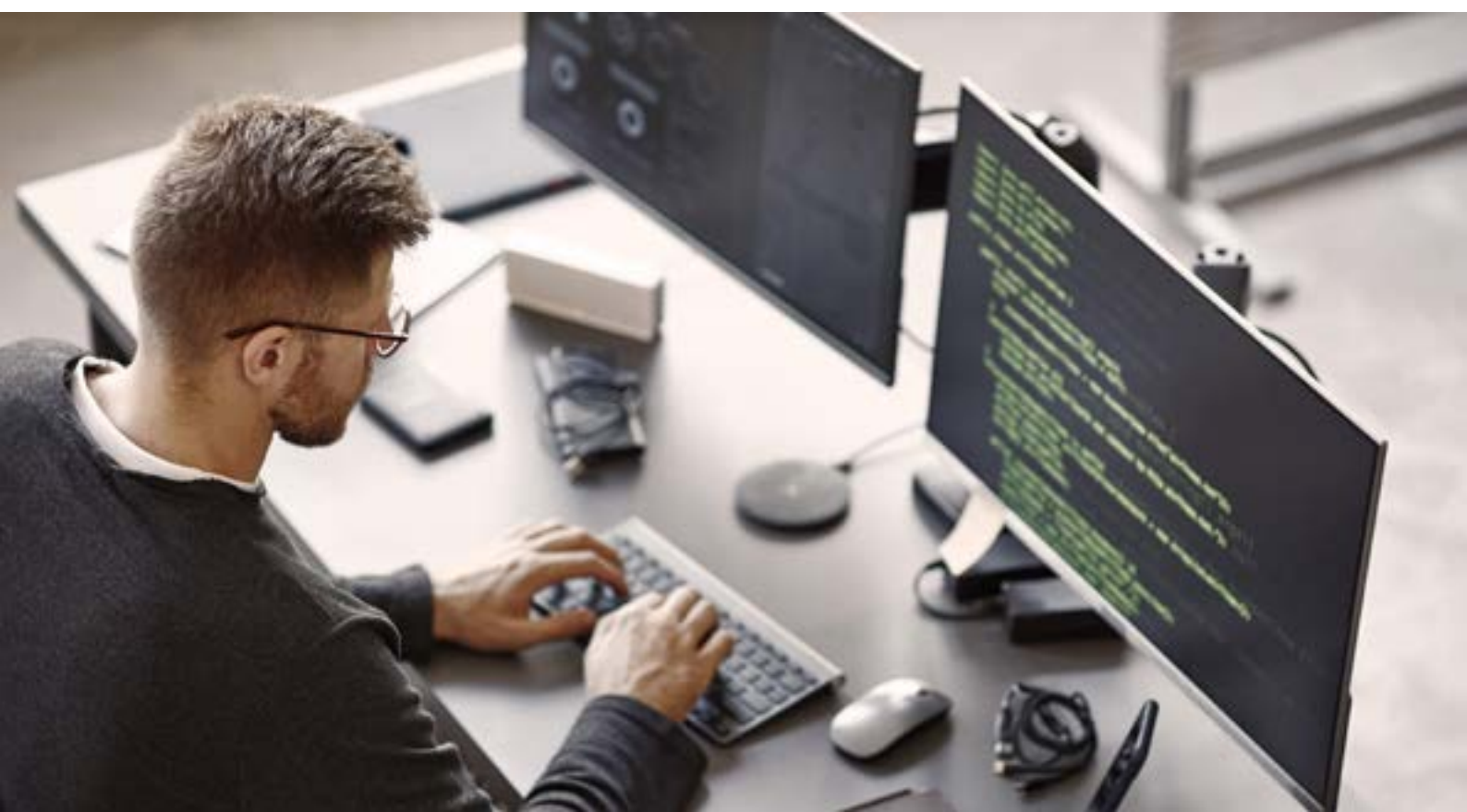
Mit der GUS-OS Suite stehen uns viele hochqualitative Kennzahlen zur Verfügung – etwa für längerfristige Geschäftsprognosen oder eine erweiterte Produktionsplanung. Wir verfügen über eine solide Basis für die weitere Digitalisierung unseres Geschäfts.

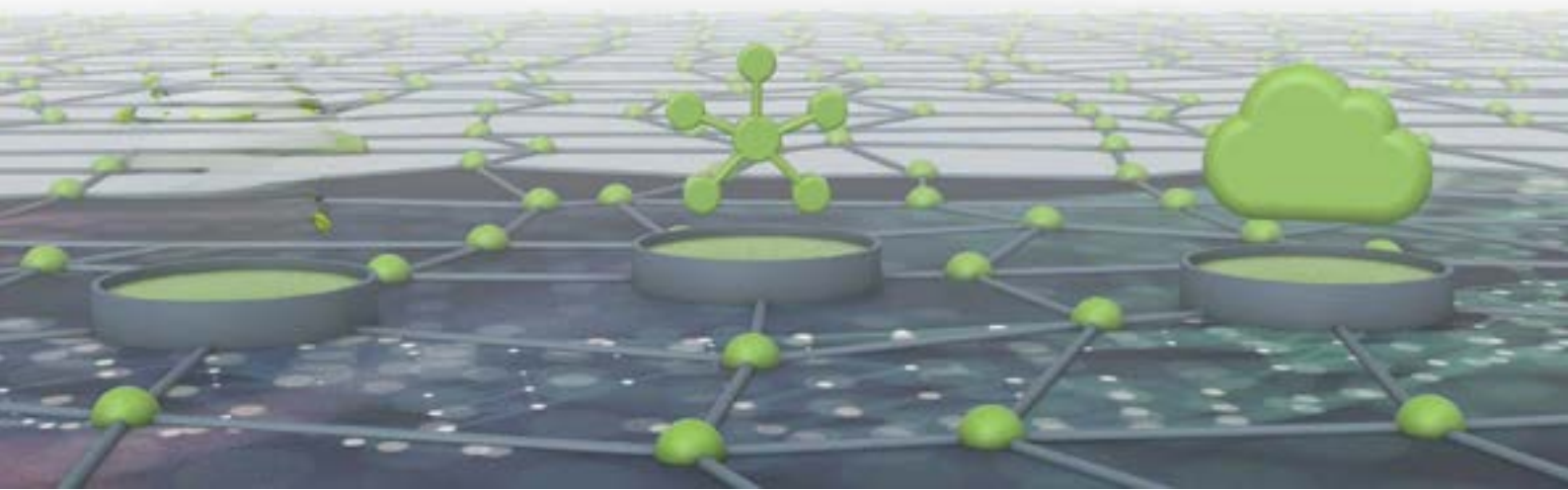
Henning Meurer // ERC Additiv GmbH



Vorteile integrierter ERP-Lösungen gegenüber Einzelsystemen

- ✓ Vermeidung mehrfacher/redundanter Datenhaltung
- ✓ Einfache Anwendung durch standardisierte Arbeitsschritte
- ✓ Bessere Verfügbarkeit und höhere Granularität von Daten
- ✓ Problemlose Skalierung der ERP-Lösung durch Standardisierung
- ✓ Deutlich höhere Flexibilität und Transparenz bei Planungsprozessen
- ✓ Effiziente, schnelle und stabile Prozesse durch den Wegfall manueller Eingaben und Abläufe
- ✓ Verbesserung von Compliance und Nachverfolgbarkeit





OnPremise, Cloud oder Hybrid?

ERP-Anbieter müssen sicherstellen, dass ihre Systeme neue technologische Standards unterstützen

In vielen der heutigen Geschäftsszenarien gibt die digitale Vernetzung über Unternehmensgrenzen hinaus den Takt an. Zudem werden heute zum Beispiel viele KI- oder IoT-Lösungen nur noch in Form von Cloud-Services angeboten.

Um auf diese datenbasierten Cloud-Services zugreifen zu können, benötigen ERP-Systeme moderne Technologien und offene Schnittstellen, die eine sichere Vernetzung über Systemgrenzen hinweg gewährleisten.

ERP-Anbieter müssen deshalb sicherstellen, dass ihre Systeme neue technologische Standards wie zum Beispiel REST (Representational State Transfer) unterstützen.

Denn wer seine bestehende Systemlandschaft optimal integrieren möchte, benötigt Anbindungen zwischen einer oder mehreren Cloud-Plattformen und bestehenden OnPremise-Installationen.



Installations-Optionen im Vergleich

Drei Modelle, die die GUS ERP GmbH auch in Zukunft vollumfänglich unterstützt:



OnPremise

Lokale Installation auf Unternehmens-Servern

- Hoher Investitionsschutz
- Volle Plattform-Unabhängigkeit
- Immer auf dem neusten Stand durch regelmäßige Updates aus der Cloud



Cloud/SaaS

Betrieb durch GUS ERP in der Cloud

- Kein Administrationsaufwand
- Keine Investition in Hard- und Software nötig
- Flexibel und skalierbar
- Zugriff jederzeit von jedem Ort



Hybrid

Kombination aus Cloud- und lokaler Installation

- Reibungslose Vernetzung
- Externer Zugriff und Bereitstellung von Services über die Cloud
- Kritische Daten bleiben auf internen Systemen

Königsweg: Hybride Architekturen

Hybride Architekturen sind der Königsweg für ERP-Systeme: Unternehmen betreiben das ERP-Kernsystem dabei inhouse auf eigenen Servern oder in einer (privaten) Cloud und reichern es gezielt um zusätzliche Cloud-Services an. Mithilfe des hybriden Ansatzes behalten Unternehmen einerseits die volle Kontrolle über ihre Daten und die IT-seitige Abbildung ihrer Kernprozesse. Andererseits bietet ihnen die Vernetzung ihrer IT-Landschaft mit externen Partnern und Systemen die Vorteile beider Welten.

- ✓ **Mehr Flexibilität**
- ✓ **Bessere Skalierbarkeit**
- ✓ **Optimierter Datenschutz**
- ✓ **Höhere Sicherheit**

ERP to go – GUS-OS Digital Hub

Der GUS-OS Digital Hub Service ist ein cloudbasierter Dienst, der es Ihnen ermöglicht, ganz individuell die Prozesse Ihrer GUS-OS Suite auch außerhalb Ihres Unternehmens zugänglich zu machen. Geschäftspartner und externe Mitarbeiter können über die Web-App direkt mit Ihrem ERP-System interagieren, Daten abrufen, einstellen und aktualisieren.

Mehr über
„OnPremise,
Cloud, Hybrid“
erfahren Sie
HIER!





Spezifische Funktionalitäten für die Chemie

Die GUS-OS Suite deckt bereits im Standard einen großen Teil branchenspezifischer Anforderungen ab

Die Chemieindustrie unterliegt immer schon sehr hohen Qualitätsanforderungen. Unternehmen müssen kurze Entwicklungszyklen und vielstufige Fertigungsverfahren mit restriktiven Gesetzesauflagen und strengen Zertifizierungsanforderungen zusammenführen.

Dazu kommen höchste Ansprüche an das Qualitäts-, Logistik- und Umweltmanagement. Speziell für die Chemieindustrie deckt der Lösungsbaukasten der GUS-OS Suite daher zahlreiche Besonderheiten standardmäßig ab.





Branchenfunktionen der GUS-OS Suite

- Komfortable Rezepturverwaltung, inklusive Massenänderung von Komponenten
- Packmittel-Versionierung
- Systemisch gestützter Entwicklungsprozess
- Chargenanalysen auf allen Produktionsstufen
- Lückenlose Dokumentation der Chargenherkunft und -verwendung (mit grafischer Visualisierung)
- Abbildung von gesetzlichen Vorgaben wie: REACH, Chemikaliengesetz, GxP-Guidelines, GLP-Richtlinie, GHS
- Integrierte In-Prozess-Kontrolle
- Gefahrstoffverwaltung mit Sicherheitsdatenblatt
- Gefahrgutlagerverwaltung
- Gefahrgutberücksichtigung für den Transport
- Störfallverordnung Bestandsauskunft gemäß Störfallverordnung
- Mengenschwellwerte gemäß Störfallverordnung
- Gefahrstoffverzeichnis gemäß Gefahrstoffverordnung
- Liste der Gefahrstoffe für Einsatzkräfte (Feuerwehrliste)

”

Die GUS-OS Suite ermöglicht eine sehr saubere Chargen-Rückverfolgbarkeit. Das ist erforderlich in den regulierten Industrien, die wir beliefern.

Johann Studtmann // Magnesia GmbH



Hohe Integration

Die hohe Integrationstiefe gewährleistet sichere Prozessabläufe im gesamten Unternehmen. Komplexe Planungen und dynamische Lieferketten werden effizient und eng aufeinander abgestimmt. Dies ermöglicht ein individualisiertes Auftragsmanagement mit dem Groß- und Einzelhandel und ein schnelles Reagieren auf den Rohstoffmärkten.

Forschung & Entwicklung

Rezepturen und deren Versionen, die technische Machbarkeit sowie Qualität und Sicherheit werden ebenfalls in der GUS-OS Suite abgebildet. Die integrierte Kalkulation bietet zudem jederzeit einen Überblick über alle anfallenden Kosten. Per Massenänderung unterstützt das System auch die Änderungen von Stoffen oder Premix in bestehenden Rezepturen von Produktgruppen.

Logistik inklusive

Die nach der EU-Chemikalienverordnung REACH geforderte Weitergabe von Informationen in der Lieferkette erfüllt die GUS-OS Suite ebenfalls. Bereits vor dem Inverkehrbringen werden technische Datenblätter und Sicherheitsdatenblätter erstellt. Bei Abweichungen zeigt das System automatisch Hinweise und Alerts an.

Im Standard enthalten sind außerdem Lagerkriterien, Statusmatrix, Einlagerungsprüfung von Gefahrstoffen per Einlagerungsplan sowie ein Tanklagermanagement mit funkunterstütztem Materialfluss.

Transportvorschriften, wie z.B. die 1.000-Punkte-Regel mit entsprechenden Angaben auf den Transportpapieren, sowie die Etikettierung der Produkte und Gebinde nach REACH sind obligatorisch.

”

Wichtig ist für uns, dass eine Lösung ausbaufähig und zukunftssträftig ist, so dass wir nicht an Grenzen stoßen. Bei der GUS-OS Suite ist dies gegeben. Wir würden die Lösung jederzeit wieder einführen!

Jörg Sindlhauser // PENTAC Polymer GmbH





Chemie-Unternehmen in der Pflicht

Forderung nach transparenten Lieferketten

Das „Gesetz über die unternehmerischen Sorgfaltspflichten zur Vermeidung von Menschenrechtsverletzungen in Lieferketten“, kurz Lieferkettensorgfaltspflichtengesetz (LkSG), ist 2023 in Kraft getreten.

Danach müssen Unternehmen ihre Zulieferer künftig genauer unter die Lupe nehmen und kontrollieren, ob diese grundlegende Menschenrechte einhalten. Missstände wie Kinderarbeit oder schwere Umweltdelikte sollen so verhindert werden.

Seit Anfang 2024 gilt das LkSG für alle Unternehmen mit mehr als 1.000 Mitarbeitern. Aber auch kleinere Betriebe können indirekt von den neuen Regeln betroffen sein – nämlich, wenn sie unmittelbar oder mittelbar zur Lieferkette größerer Unternehmen gehören und in diesem Rahmen überprüft werden. Denn die Sorgfaltspflicht der Firmen erstreckt sich grundsätzlich auf die gesamte Lieferkette – vom Rohstoff bis zum fertigen Verkaufsprodukt.



Betroffene Branchen des LkSG



Um die im Gesetz geforderten Sorgfaltspflichten einhalten zu können, sieht das LkSG verschiedene Instrumente vor: So haben Unternehmen unter anderem ein Risikomanagementsystem mit regelmäßigen Risikoanalysen einzurichten, außerdem ist ein Beschwerdeverfahren zur Meldung von Risiken und Verstößen verpflichtend. Zudem müssen Unternehmen die Erfüllung der Sorgfaltspflichten dokumentieren und jährlich einen Bericht erstellen und veröffentlichen.

Das EU-Lieferkettengesetz ist der große Bruder des deutschen LkSG. Es enthält ebenfalls menschenrechtliche und

umweltbezogene Sorgfaltspflichten sowie Vorgaben für eine verantwortungsvolle Unternehmensführung. Allerdings geht das Gesetz deutlich weiter als das deutsche LkSG. Unter anderem wird von Unternehmen explizit ein Plan erwartet, wie sie der Erderwärmung entgegenwirken wollen.

Nach dem Inkrafttreten des EU-Lieferkettengesetzes müssen die Mitgliedsstaaten die Richtlinie spätestens nach zwei Jahren in nationales Recht umsetzen. Es ist daher zu erwarten, dass das deutsche Lieferkettengesetz voraussichtlich auch noch einmal verschärft wird.



Vorteile der GUS-OS Suite



Über 40 Jahre Fokus auf Prozessindustrie

Mit der GUS-OS Suite erhalten Sie ein prozessorientiertes ERP-System, welches explizit auf die Anforderungen Ihrer Branche ausgerichtet ist. Sie profitieren von unserem Know-how in allen Projektphasen: Von der Konzeption über die Implementierung bis hin zum GoLive und der Weiterentwicklung.



Keine Mehrkosten durch CC-Lizenzierung

Es werden lediglich gleichzeitig im System arbeitende Personen lizenziert. So können alle prozessinvolvierten Personen, wenn auch nur kurzzeitig, ohne Mehrkosten Zugang zum System bekommen. Dadurch ist jede relevante Aktion im ERP-System nachverfolgbar. Für Sie entstehen also keine Zusatzkosten bei gleichzeitiger Sicherstellung der Integrität sowie der Datentransparenz.



GUS-OS Suite Auslieferung aus einer Hand

Wir sind alleiniger Entwickler der in der GUS-OS Suite enthaltenen Funktionen und Schnittstellen, wie z.B. Labor, MES und Finance. Somit garantieren wir schnelle Implementierung und hohe Kompatibilität.



Wahlfreiheit bei Installation

OnPremise, im Rechenzentrum oder als SaaS: Sie haben die Wahl, wir entwickeln jedes Deployment nach gleichem Standard. Auch ist der Wechsel zwischen den Auslieferungsformen jederzeit reibungslos möglich. Wie garantieren maximale Flexibilität durch gleichen Entwicklungsstand.



Vorteile der GUS-OS Suite



Selbstbestimmtes Update-Management

Sie haben maximale Flexibilität und Kontrolle, ob, wann und welche Updates / Upgrades geladen werden sollen. Dies ermöglicht eine effiziente Nutzung des Systems ohne unnötige Störungen im Betrieb. Das gilt ebenfalls für SaaS-Deployments.



Von KMU zu KMU

Wertschätzung auf Augenhöhe mit persönlicher Kommunikation und Service auf Höchstniveau ist unser Standard. Die durchschnittliche Betriebszugehörigkeit unserer Mitarbeiter beträgt aktuell über neun Jahre (Stand: 7/2023): Ein Garant für optimale Betreuungsstrukturen und erfolgreiche sowie langfristige Zusammenarbeit. Durch die lokale Nähe sind wir im Bedarfsfall bei geringen Reisekosten direkt bei Ihnen vor Ort einsatzfähig.



Am Puls der Zeit

Wir behalten die technologischen Trends im Blick. Ob KI, Metaverse, LowCode oder IoT: Wir wissen, was dahinter steht und entwickeln uns und unsere Software-Lösungen kontinuierlich weiter.



Networking unter Profis

Als GUS-Kunde sind Sie Teil eines umfassenden Expertennetzwerks. Dazu gehören diverse Plattformen, Events und Formate zum persönlichen Austausch, wie z.B. die GUS User Group, exklusive Kundenevents sowie Wissensvermittlung durch Case Studies, Blogs, Newsletter und Webinare.



GUS-OS Suite im Einsatz

Mehr als 250 Unternehmen haben die ERP-Lösung GUS-OS Suite erfolgreich im Einsatz. Hier ausgewählte Beispiele:



Aerosol

Die Aerosol-Service GmbH ist Spezialist für Entwicklung und Abfüllung von Sprays aller Art. Zu den Kunden zählen Branchenführer, wie auch viele Unternehmen spezieller Produkte im In- und Ausland.



Gechem

Ob Flüssigkeit oder feste Form wie etwa Tabletten, Pulver – Gechem stellt Produkte entweder nach eigenen Rezepturen oder nach vorgegebenen Formulierungen her und entwickelt auch kundenspezifische Rezepturen.



IKA

Die IKA Innovative Kunststoffaufbereitung GmbH & Co. KG entwickelt, fertigt und vertreibt Stabilisatoren für die PVC-verarbeitende Industrie. Spezialisiert hat sich IKA auf die Fertigung von Stabilisatoren für Fensterprofile, geschäumte Profile, technische Profile und Platten aus Hart-PVC.



RfB

RfB – das Referenzinstitut für Bioanalytik, ist eine der beiden deutschen Ringsversuchsorganisationen, die von der Bundesärztekammer offiziell mit der Durchführung von Ringversuchen zur externen Qualitätskontrolle beauftragt wurden.



Rotoflex

Rotoflex AG ist ein führender Anbieter von lösemittelhaltigen Tief- und Flexodruckfarben, Farbkonzentraten und Lacken für die Verpackungsindustrie von Lebensmitteln im High Quality Segment.



Schomburg

Schomburg entwickelt, produziert und vertreibt System-Baustoffe. Das Produktsortiment deckt Baustoffe für die Bereiche Bauwerk-Abdichtung und Instandsetzung, Fliesen- und Natursteinverlegung, Estrichverlegung, Oberflächenschutzsysteme und Betontechnologie ab.

Weitere
Referenzen
finden Sie
HIER!



Interessiert?

Falls Sie weitere Informationen wünschen, konkrete Fragen haben oder einen Beratungstermin vereinbaren möchten, kontaktieren Sie uns. Unser Team ist für Sie da!

GUS ERP GmbH
Josef-Lammerting-Allee 20-22
50933 Köln

0221 37659-0
info@gus-erp.com
www.gus-erp.com

Jetzt Kontakt aufnehmen

